

## TECHNISCHE GEGEVENS VAN DE THEATERZAAL

De technische gegevens op deze site zijn onder voorbehoud. De laatste update: juli 2024.

### Zaal

Totaal aantal zitplaatsen	804
Zaal (incl. orkestbak)	417
Balkon 1	217
Balkon 2	170
Orkestbak	60
Techniekplek	19 stoelen max.



### Maatvoeringen

Speelvlak	14m x 15m (b x d)
Toneel	23,55m x 15,40m (b x d)
Zijtonelen	L: 3,8m breed R: 2,4m breed
Hoogte toneelvloer	1,05m
Trekhoogte	20,35m
Portaalbrug	max. 8m hoog en min. tot bijna toneelvloer
Manteaux	max. 14,56m en min. 10m breed
Vaste opening	14,44m x 8m (b x h)
Zaaltruss	-11,75m van Koperen Kees, max. hoogte 13m; boven rij 11
Orkestbak	laagste niveau: 15,50m x 5,70m (b x d) beweegbare gedeelte: 12,60m x 2,60m (b x d)
Afstand voorrand toneel tot Koperen Kees	2,18m

### Laden en lossen

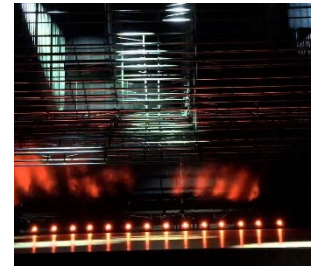
adres: Coninckstraat 60 achter het gebouw

Plaats	links achter direct op het toneel
Buitendeur	4,20m hoog x 4,90m breed
Binnendeur	4,00m hoog x 5,00m breed
<i>Een zwaailicht en een geluidssignaal geven aan of de vrachtwagen te hoog is voor de binnendeur</i>	
Diepte / lengte lift	15,50m
Peil	straatniveau
Lift	vrachtwagen zakt tot toneelniveau

## Trekkenwand

Trekken zijn computergestuurd met The New Machine van Trekwerk

Aantal	76 stuks
Trekafstand	0,20m
Treklengte	20,30m
Trekhoogte	18,95m
Max. belasting	500 kg
Puntbelasting	250 kg
Zijtrekken	2 x 2 stuks (binnenste mee te programmeren en de buitenste vaste snelheid)
Punttrekken	4 stuks, 250kg



Zaaltrek elektrisch max. 500 kg, puntlast 100-135 kg

## Toneeltechniek

Voordoek	hand bediend op rechts, blauw (Wagner mogelijk)
Poten	6 stel, 10m x 4,5m, zwart
Friezen	7 stuks, 19m x 4m, zwart
Horizon	20m x 10m, wit
Gaas	20m x 10m, zwart 19m x 10m, grijs
Fond	1 opgebouwd uit poten en 1 bestaande uit 2 delen
Zijzwart	rondom op rails of opgebouwd uit poten in een zijtrek
Kabelgoot	rondom het toneel
Balletvloer	ja, zwart

## Licht

Lichttafel	Hog 4 Full Boar + Hog Playback Wing 4
DMX sturing	lichtcabine, techniekplek en toneel links; 4 x heen en 1 x retour
DMX ontvangst	lichtcabine, techniekplek, toneel links en rechts
Vloeraansluitingen	voor; 2 x 10 x 2,5kW midden: 2 x 8 x 2,5kW achter; 2 x 11 x 2,5kW

## Los licht

**(ook inzetbaar in de andere zaal dus bel voor beschikbaarheid : 033-4229291 /033-4229222)**

Lichttafels	Roadhog 4
Six-bars	8 x 1kW medium
Parren	10 x medium 10 x narrow
Profielen	8 x 1kW
Pc's	8 x 2kW
Fresnels	8 x 1kW
Striplights	8 stuks 10 channels
Torentjes	4 x 3 profielen 1kW 30-54° (70-120-180-235cm) + dimmer
Vintage Blaze	4 stuks
Juno RGBW	12 stuks

## Geluid

Main:	16x Meyer Leopard gevlogen (8 per kant)
Sub:	8x Meyer 900-LFC gevlogen 1x 1100-LFC in orkestbak
Fills:	8x Meyer Lina gevlogen (4 per kant) 3x Meyer UP-4SLIM lipfill op de voorrand 2x Meyer X22 infill loges L+R
Center	11x Meyer Lina
5.1 surround	6 Tannoy (2 per verdieping, L+R los aan te sturen)

## Electronics/aansturing

Processing	2x Meyer Galileo Galaxy 816
------------	-----------------------------

Er zijn diverse snapshots voor verschillende aansturingen van het systeem, al naar gelang de wens van de gebruiker. Mogelijkheden tot EQ op de Galaxy in overleg met de huistechniek,

## Geluidstafels

- A&H D-Live C1500/S5000 + DM32 of DM64 racken, SQ5+DX168 rack
- Mengtafels zijn ook inzetbaar in andere zalen, dus voor beschikbaarheid van tevoren bellen met 0334229291

## Multikabel

- Multikabel analoog, 16 in/out.  
Een aantal outputs wordt gebruikt om het hoofdsysteem mee aan te sturen.
- In de cabine van het theater is het mogelijk 16 inputs/outputs te prikken, naar het toneel (zowel naar patch links als naar patch rechts)
- Vanuit de zaal kan ook 16 in/outputs worden geprikt naar het toneel, hier eventueel een aantal outputs naar de Galaxy voor de aansturing van de PA.  
Beide patchbays op toneel (links en rechts) zijn uitgevoerd met aardlift schakelaars op alle outputs.
- De patch op rechts is uitgevoerd met een aantal extra inputs voor aansturing PA (XLR 3pins, analoog/AES)
- Diverse CAT/SDI-lijnen naar zaalput en cabines, van patch L+R.

## Microfoons

### BEDRAAD

- verschillende Shure (SM58, Beta58, SM57, Beta57, ksm 137, beta 52)
- EV RE90H hangmicrofoons
- EV vlakke vloer microfoons
- Diverse microfoons EV
- Diverse microfoons Sennheiser
- Meerdere groot membraam microfoons

### DRAADLOOS (4 racken á 4 ch.)

- 16 x draadloze ontvangers (Shure Axient Digital)
- 16 x handhelds AD2 transmitter met KSM9 kop
- 16 x ADX1M beltpack
- 16 x DPA 6066 headset, beschikbaar in kleuren brons, bruin en zwart.

## Verder

- 10 x monitor APG DX12 / Labgruppen IPD 2400 amp
- 2 x APG sub TB118S / Crown XTi 2004 amp
- twee grote laden kisten met 5 en 10 meter xlr/ speakon/ e.d.

Voor meer en specifiekere informatie stuur een mail naar [td@flint.nl](mailto:td@flint.nl)

## Stroom

### Vaste spanning

#### Toneel links

Voor ; 1 x 32 ampère  
Achter ; 1 x 32 ampère  
  
Midden ; 2 x 125 ampère

**of**

1 x 125 ampère  
1 x 63 ampère  
2 x 32 ampère

#### Toneel rechts

Voor ; 1 x 32 ampère  
Achter ; 1 x 32 ampère  
1 x 125 ampère

### Vaste spanning geluid

#### Toneel links

1 x 32 ampère

#### Toneel rechts

1 x 32 ampère

### Let op:

er zijn geen verlengkabels voor 125 A

## Communicatie

Riedel Bolero 15 stuks voor beide zalen  
Videosysteem toneelbeeld

## Vleugel

Yamaha C7X 2,27m lang x 1,55m breed x 1,02m hoog

## Los materiaal

**(ook inzetbaar in de andere zaal dus bel voor beschikbaarheid : 033-4229291 / 033-4229222)**

Hazer MDG ATMe  
Rookmachine Martin Magnum 2000  
Orkeststoelen 75 stuks  
Lessenaars 42, met verlichting  
Dirigentenlessenaar 1, met verlichting  
Praktikabels 30 bladen aanwezig te combineren met poten van 20cm, 40 en 60 hoog  
20 x 4 stuks poten van 80cm hoog  
2 rolring risers (2 x 2m) op 20 hoog of 40 hoog